

Baromètre digital des ETI 2020

La crise, accélérateur de la transformation digitale des ETI ?

Entamée depuis plusieurs années déjà, la transformation digitale des ETI s'accélère sous les multiples chocs provoqués par la crise sanitaire de la Covid-19. Quelle maturité digitale selon leur secteur d'activité ? Les ETI étaient-elles prêtes à faire face à la crise ? Quels impacts sur leurs investissements dans le digital ? Quelles conséquences sur l'organisation du travail ? En cette fin d'année 2020, l'heure est au bilan et au décryptage.

Voici les principaux enseignement de la 4^e édition de ce baromètre :

01 La maturité digitale progresse

En 2020, les ETI maîtrisent encore mieux leur **stratégie digitale**.

70 % déclarent avoir une stratégie digitale « en développement » ou « maîtrisée ».

69 % déclarent que la transformation digitale impacte leur modèle économique.

72 % affirment que la transformation digitale implique des changements dans leur modèle opérationnel.



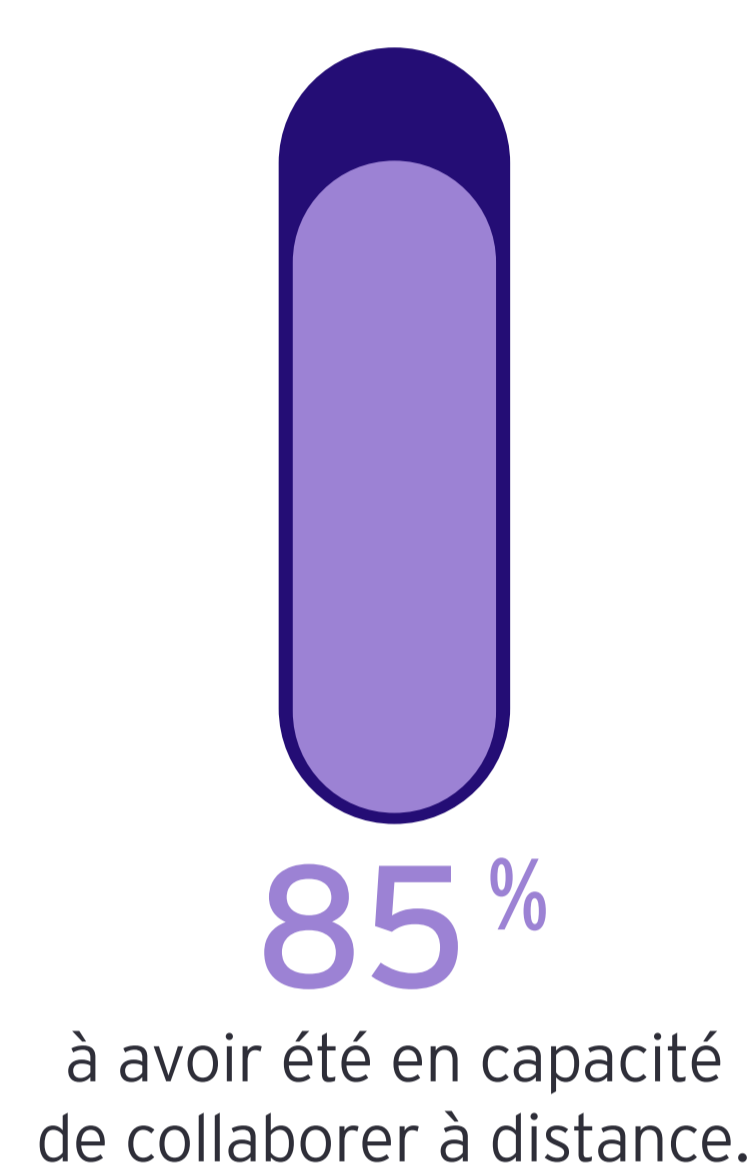
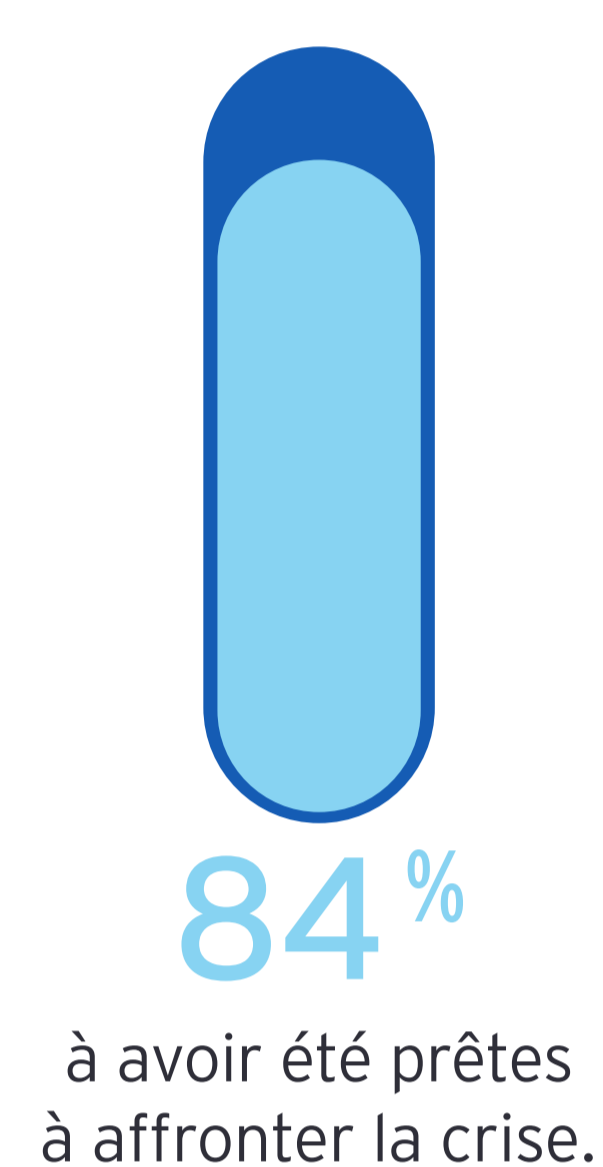
01

02

La crise sanitaire accélère la transformation

Ses conséquences imposent aux ETI de s'adapter, et le **digital est incontournable** pour y parvenir.

Elles déclarent :



03

Elle modifie l'organisation du travail

La majorité des ETI sont désormais convaincues de la nécessité de **digitaliser une part croissante de leur activité** pour rester compétitives.

ont une meilleure perception du télétravail.

80 %



59 %



vont renforcer l'e-commerce.

vont réduire les déplacements entre sites.

79 %



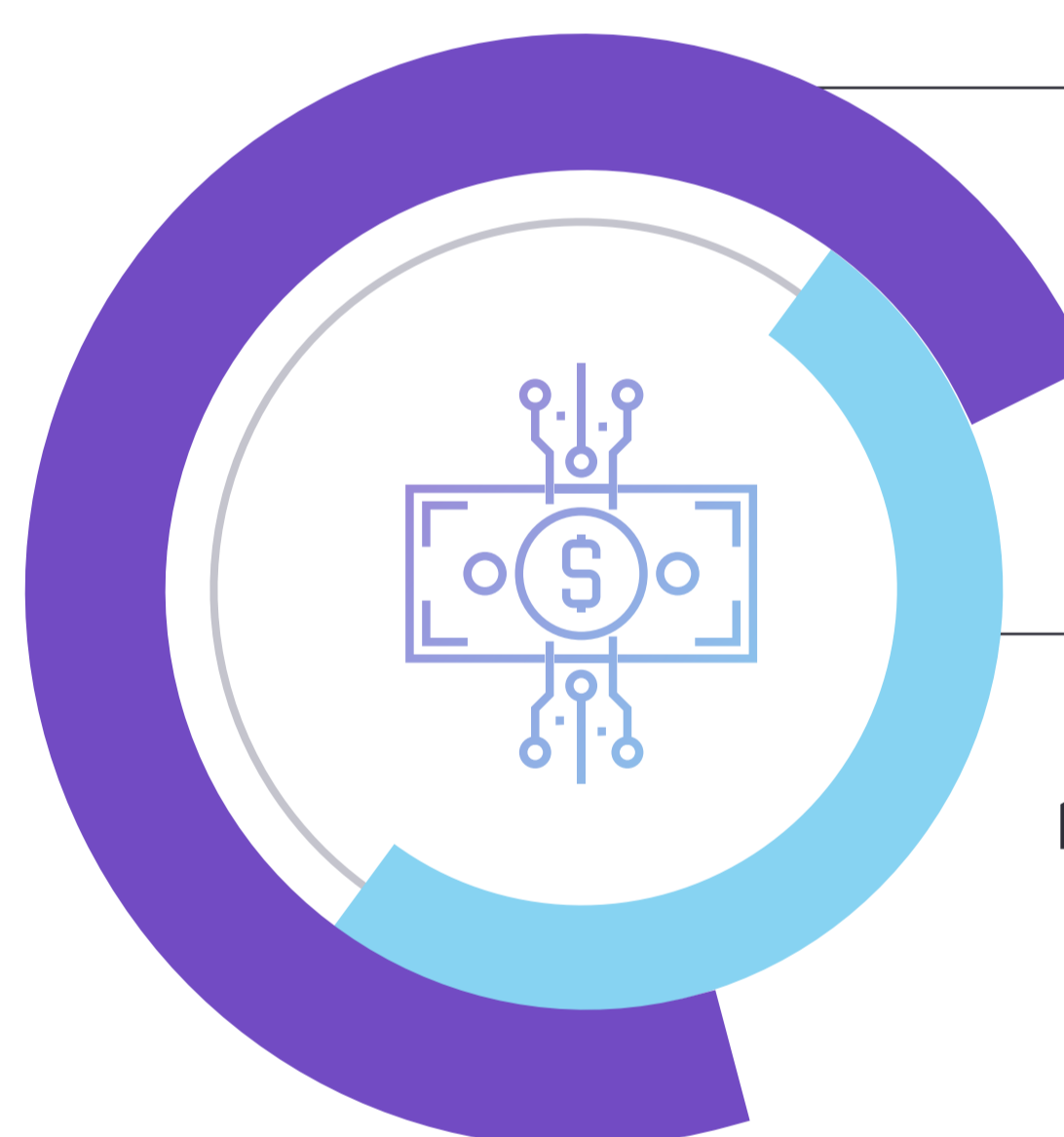
04

Les ETI investissent toujours plus dans le digital

L'objectif ? Assurer la continuité de leur activité, **prendre des parts de marché** et **anticiper l'avenir**.

71 % déclarent vouloir accélérer leurs investissements dans le digital.

50 % déclarent que la crise a accéléré le déploiement d'outils d'amélioration de l'expérience client et de transition vers le marketing digital.



05

Le rôle de la Direction générale est déterminant pour créer et maintenir la dynamique

44 % La Direction générale est le sponsor principal de la transformation digitale dans plus de 44 % des ETI...

46 % ...mais l'absence de vision partagée au sein de l'équipe de direction est la principale barrière à la mise en oeuvre de la transformation digitale dans 46 % des ETI.



Conclusion

Dans un contexte inédit de crise de la Covid-19, les ETI ont été amenées à modifier en profondeur l'organisation de leur activité, en capitalisant sur le digital pour faire face aux nouveaux risques, mais aussi pour se saisir des opportunités créées.

Méthodologie

Ce baromètre est établi sur la base d'une enquête nationale menée par EY avec Apax Partners et le METI.

Plus de **150** PDG, DG et directeurs d'ETI, tous secteurs confondus, ont répondu à l'institut CSA (contre 100 en 2019) lors d'entretiens téléphoniques de **15 min** entre le **7 et le 25 septembre 2020**.

Les résultats de cette étude sont mis en perspective avec le baromètre 2019 lorsque les comparatifs sont possibles.

Source : Enquête CSA pour EY-Apax Partners avec le soutien du METI.

Mode de recueil

Entretien par téléphone
15 min

Dates de terrain

Septembre 2020	Septembre 2020
07	25

Cible interrogée

150 PDG, DG et directeurs d'ETI en France, tous secteurs confondus

ey.com/barometredigitaleti2020